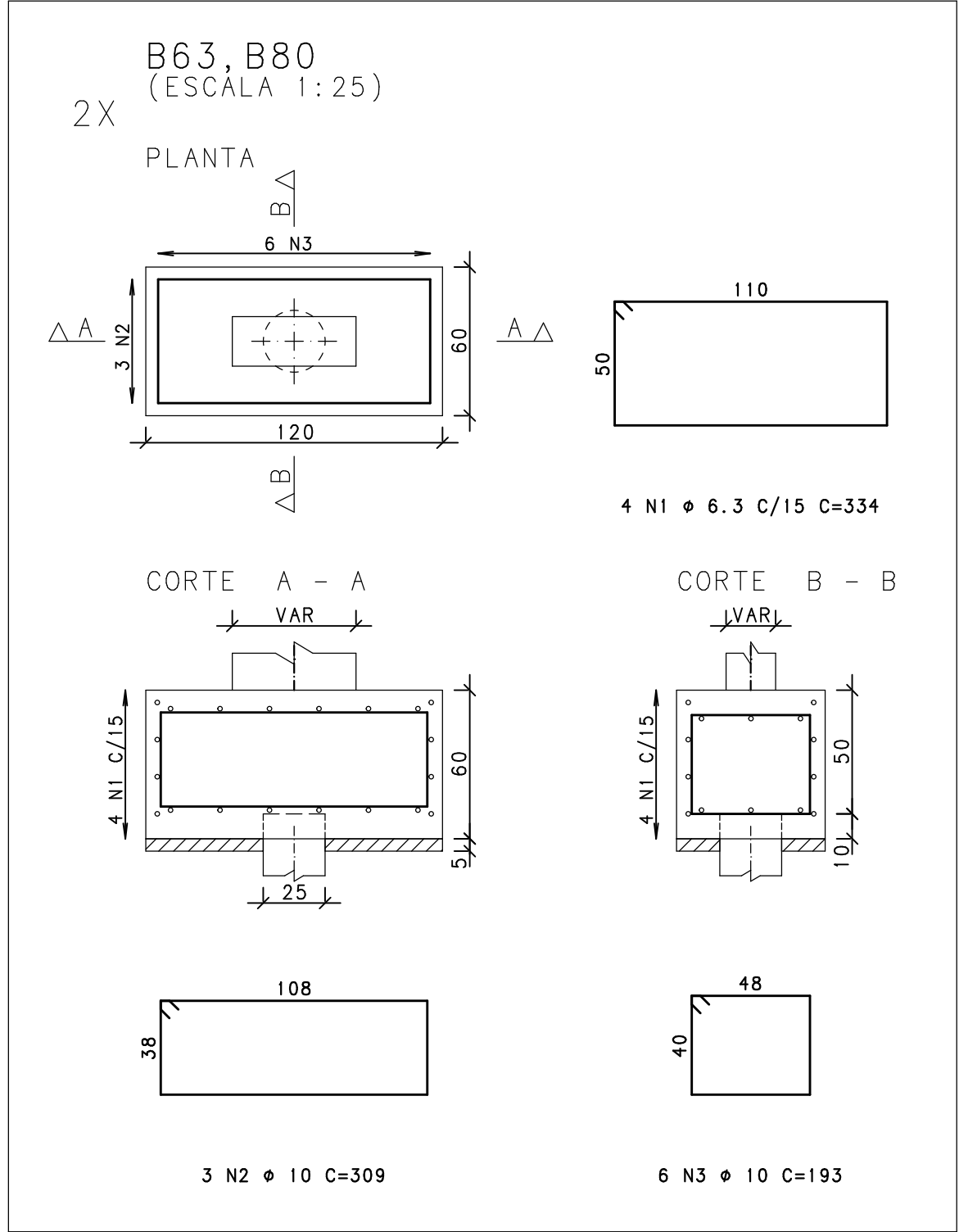
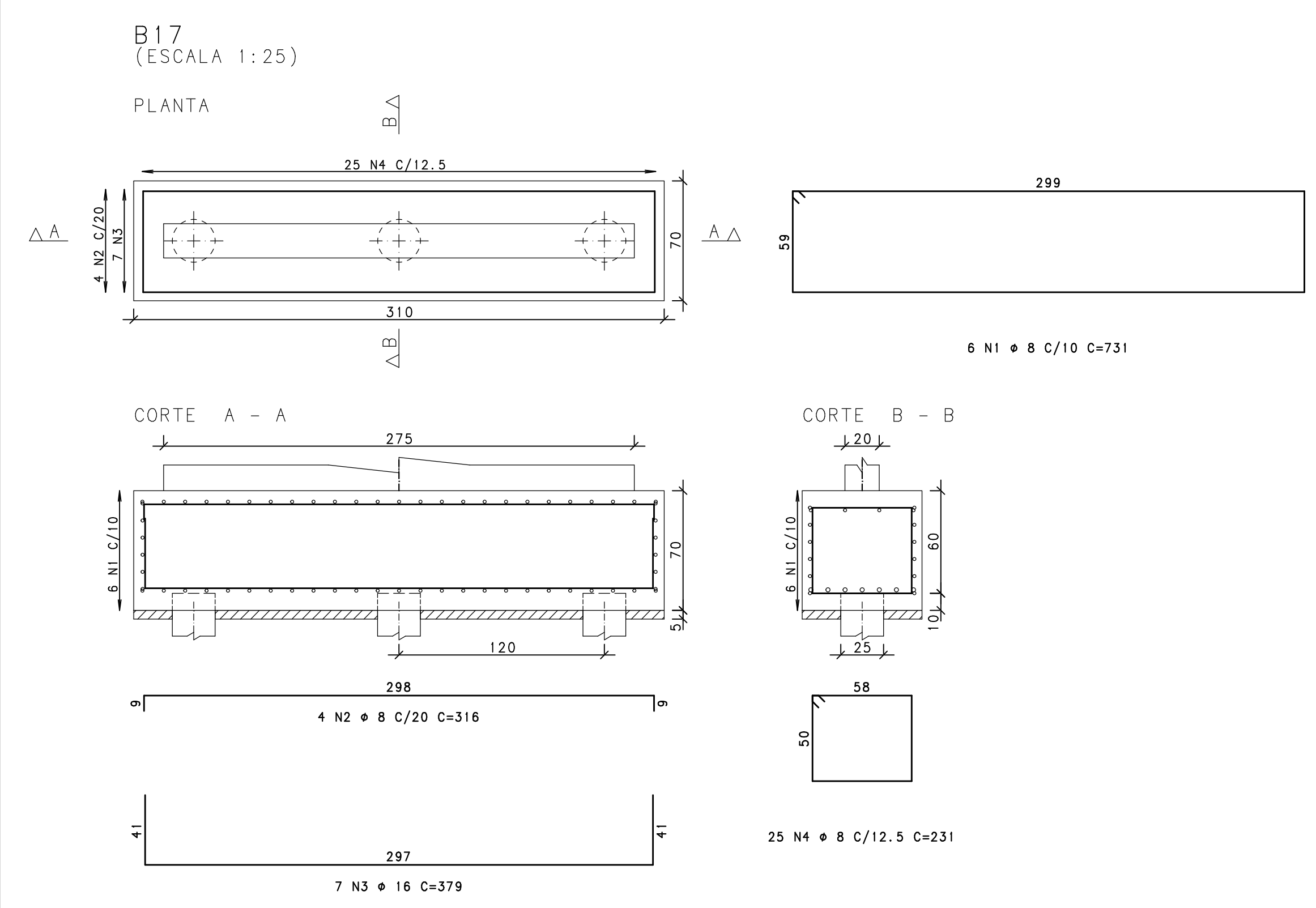
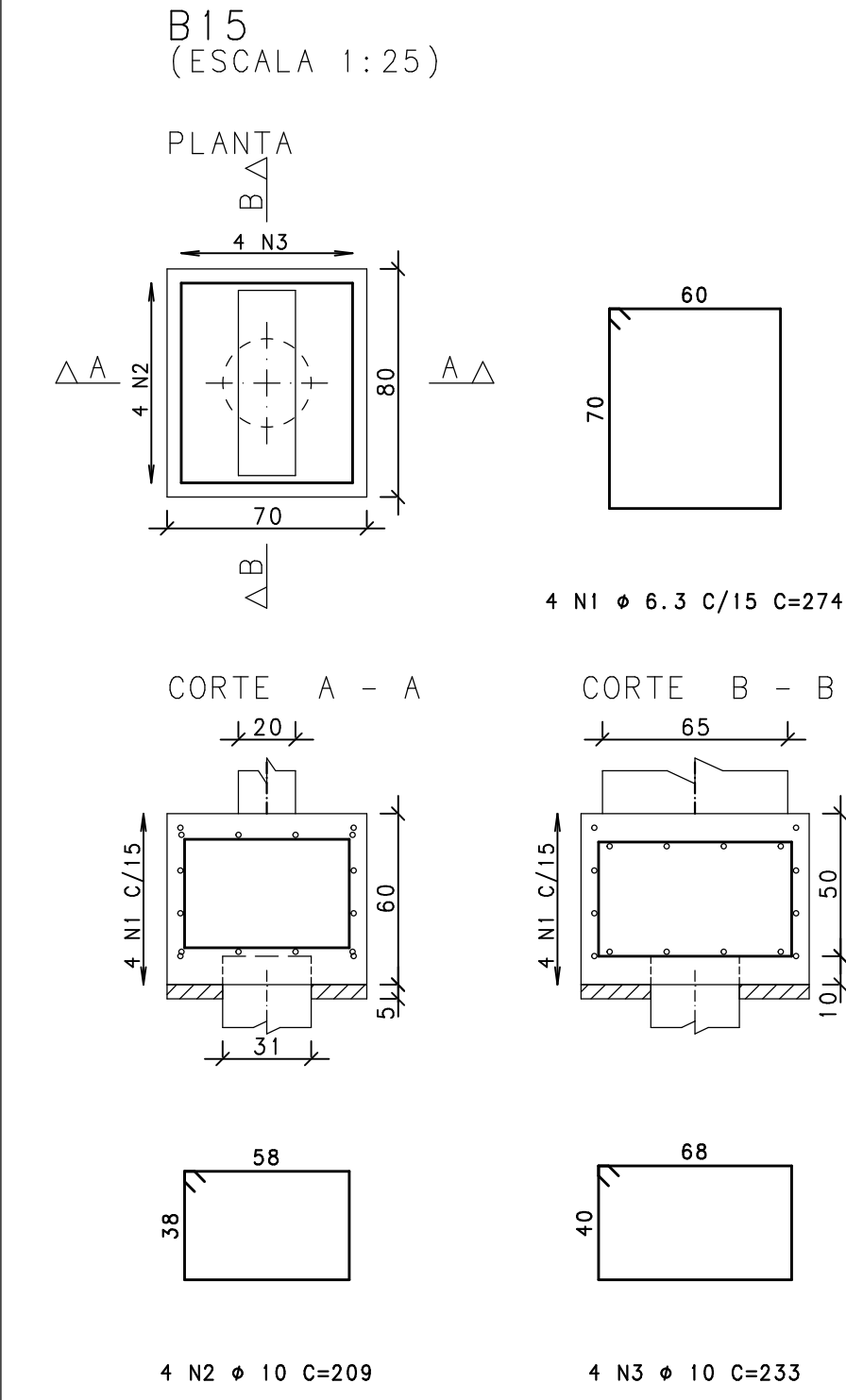
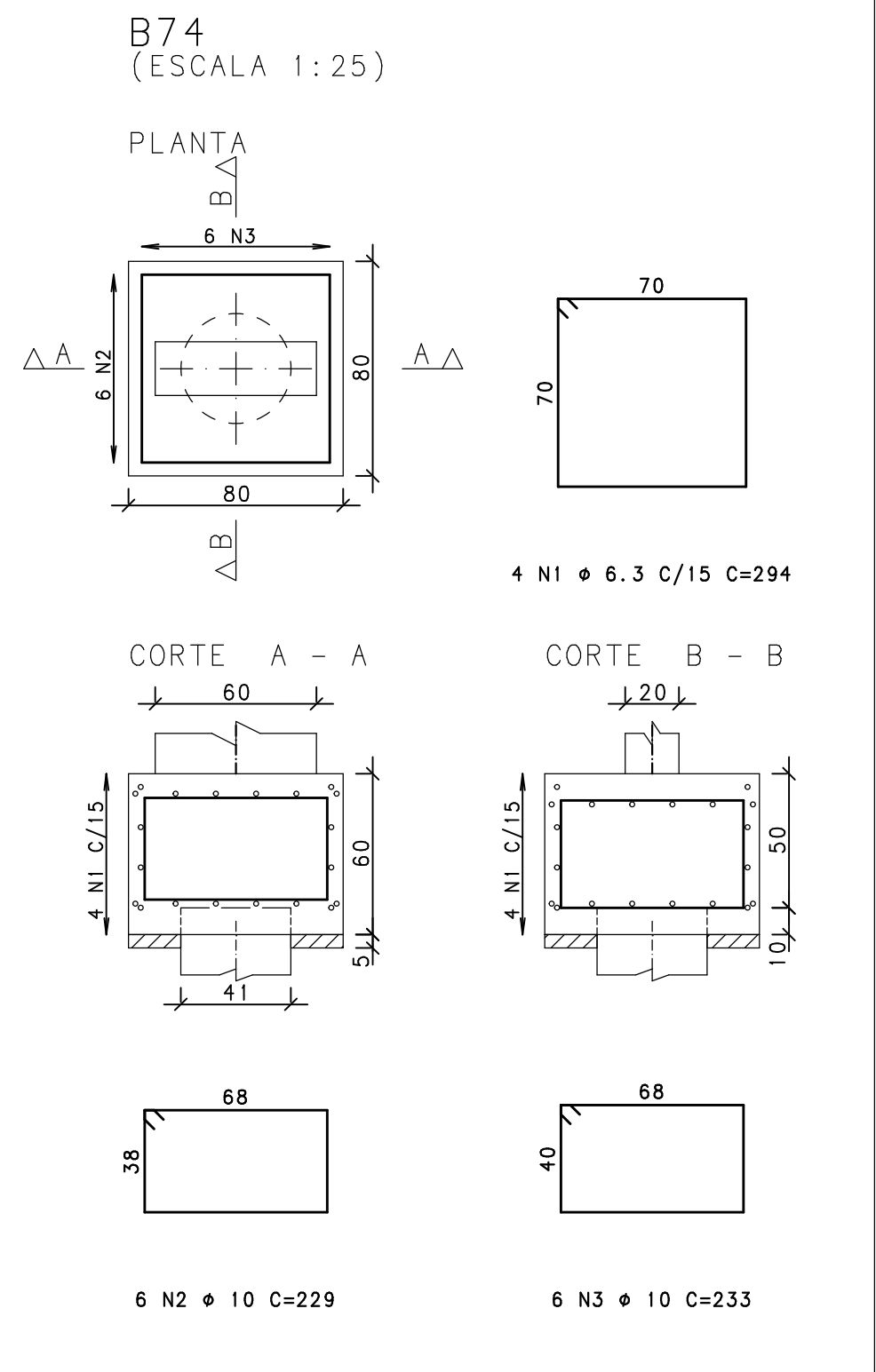
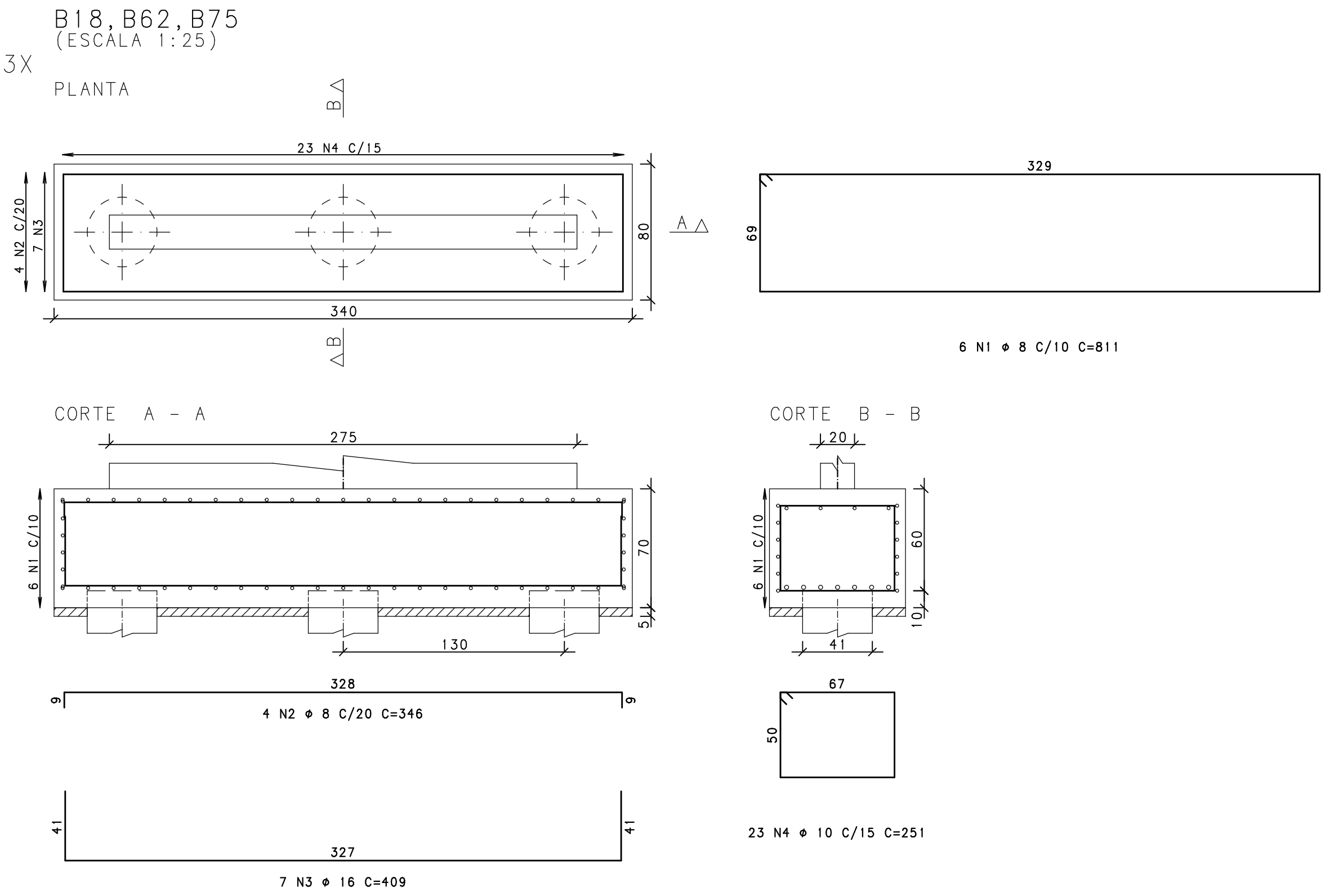


CORRESPONDÊNCIA DAS CORES - PARÂMETRO DE COR (mm)					101
RED	YELLOW	GREEN	CYAN	BLUE	WHITE
0.25	0.50	0.13	0.30	0.40	0.16



	ACO	POS	BIT	QUANT	COMPRIMENTO	
					UNIT	TOTAL
			mm		cm	cm
B15	50A	1	6.3	4	274	1096
	50A	2	10	4	209	836
	50A	3	10	4	233	932
B17	50A	1	8	6	731	4386
	50A	2	8	4	316	1261
	50A	3	16	7	379	2653
	50A	4	8	25	231	5775
B18, B62, B75	(X3)					
	50A	1	8	18	811	14588
	50A	2	8	12	346	4152
	50A	3	16	21	409	8589
	50A	4	10	69	251	17319
B63, B80	(X2)					
	50A	1	6.3	8	334	2672
	50A	2	10	6	309	1854
	50A	3	10	12	193	2316
B74	50A	1	6.3	4	294	1176
	50A	2	10	6	229	1374
	50A	3	10	6	233	1398

RESUMO DE AÇO			
ACO	BIT	COMPR	PESO
50A	mm	m	kgf
50A	6.3	49	12
50A	8	302	119
50A	10	260	161
50A	16	112	177
Peso Total		50A =	469 kgf



- NOTAS
- DIMENSOES EM CENTIMETROS, ELEVACOES EM METROS
  - CONCRETO ESTRUTURAL:  
 $f_{ck} \geq 20$  MPa (ESTACAS TIPO RAIZ) - ARGAMASSA;  
CONSUMO DE CIMENTO  $\geq 600,0$  kg/m<sup>3</sup>; RELACAO A/C ENTRE 0,5 E 0,6;  
AGREGADO - AREIA.  
 $f_{ck} \geq 30$  MPa (DEMAIS ELEMENTOS ESTRUTURAIS): CONSUMO DE CIMENTO  
CONSUMO DE CIMENTO  $\geq 320,0$  kg/m<sup>3</sup>.
  - FATOR AGUA/CIMENTO MAXIMO: 0,60
  - CLASSE DE AGRESSIVIDADE II - URBANA
  - MODULO DE ELASTICIDADE INICIAL A 28 DIAS IGUAL A 30670 MPa
  - REALIZAR OS PROCEDIMENTOS DE CURA, RETIRADA DE FORMAS E DO  
ESCORAMENTO CONFORME NBR 14931:2004 E MEMORIAL DESCRITIVO.  
PROCEDER COM A CURA UMIDA POR NO MINIMO 07 (SETE) DIAS OU  
UTILIZAR A CURA QUIMICA DOS ELEMENTOS DE CONCRETO.
  - A EXECUCAO DA ESTRUTURA DEVERA CONTAR COM O ACOMPANHAMENTO DE UM  
TECNOLOGISTA DE CONCRETO
  - O ENGENHEIRO RESPONSAVEL PELA OBRA DEVERA OBEDECER AS  
RECOMENDACOES DAS NORMAS TECNICAS APLICAVEIS, DEDICANDO ESPECIAL  
ATENCAO AS SEGUINTESS ATIVIDADES:  
8.1. CONCRETO: PREPARO, CONTROLE, RECEBIMENTO, TRANSPORTE,  
LANCAMENTO, ADENSAMENTO E CURA
  - 8.2. FORMA: CONFERENCIA DAS MEDIDAS E POSICOES, LIMPEZA,  
ESTANQUEIDADE, SATURACAO DAS FORMAS ABSORVENTES (RETIRAR  
EXCESSO DE AGUA), CUIDADO COM O USO DOS DESMOLDANTES  
E RETIRADA DAS FORMAS
  - 8.3. ARMACAO: LIMPEZA, MONTAGEM, COBRIMENTO (USO DE ESPACADORES  
PLASTICOS ADEQUADOS), E GARANTIA DA POSICAO DAS ARMADURAS  
ANTES E DURANTE A CONCRETAGEM
  - COBRIMENTO MINIMO DA ARMADURA:  
LAJES=2,0cm; VIGAS E PILARES=2,5cm; BLOCOS=5,0CM; ESTACAS=4,0cm.  
OBRA COM RIGIDO CONTROLE DE QUALIDADE.
  - RECOMENDA-SE QUE OS MATERIAIS (ACO E CONCRETO) UTILIZADOS  
NESTE PROJETO SEJAM SUBMETIDOS A ENSAIOS TECNOLOGICOS
  - PREVER DRENAGEM E/OU IMPERMEABILIZACAO PARA AS CORTINAS  
(CONTENCoes).
  - CONFERIR MEDIDAS NO LOCAL.

EXE	00	PROJETO EXECUTIVO - LICITAÇÃO OBRA	EFICÁCIA	31/07/20
REVCOMP	02	REVISÃO PROJETO EXECUTIVO - REF EXE 2	EFICÁCIA	24/07/20
REVCOMP	01	REVISÃO PROJETO EXECUTIVO - REF EXE	EFICÁCIA	03/07/20
REVCOMP	00	EMISSÃO INICIAL EXECUTIVO	EFICÁCIA	25/04/20
ANT	01	REVISÃO ANTEPROJETO	EFICÁCIA	20/02/20
ANT	00	EMISSÃO INICIAL ANTEPROJETO	EFICÁCIA	21/11/19
TIPO	REV	DESCRIÇÃO	DESENHO	DATA
REVISÕES				
MINISTÉRIO PÚBLICO DO ESTADO DE MINAS GERAIS SEDE DAS PROMOTORIAS DE JUSTIÇA DE JUIZ DE FORA				
ENDEREÇO:			ÁREA TERRENO:	
RUA JOSÉ CALIL AHOUGI, LOTE F, BAIXADA DO PARAIBUNA			2.996,30m2	
			ÁREA CONSTRUÍDA:	
			7.266,36m2	
PROPRIETÁRIO:			CNPJ:	
			20.971.057/0001-45	
PROCURADORIA GERAL DE JUSTIÇA DO ESTADO DE MINAS GERAIS				
PROJETO DE ESTRUTURA DE CONCRETO ARMADO				
EMPRESA:			CNPJ:	
ENGENHEIRO FABRÍCIO SILVA LIMA CREA: 80.082/D-MG EFICÁCIA PROJETOS E CONSULTORIA LTDA			06.301.115/0001-00	
RESPONSÁVEL TÉCNICO:			CREA:	
NELSON URIAS PINTO GARIGLIO DA SILVA			82.624/D-MG	
CONTEÚDO:			DATA:	
ARMAÇÃO DE BLOCOS - 02/04			31/07/20	
			FOLHA:	
			19/126	
			ESCALA:	
			1:25	